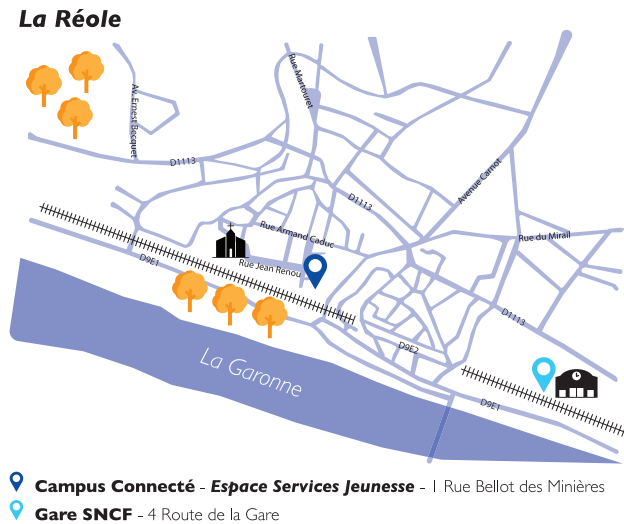
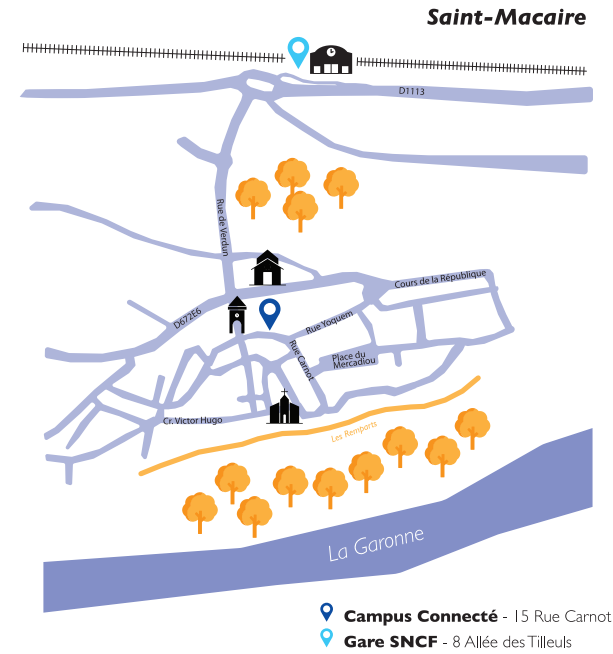
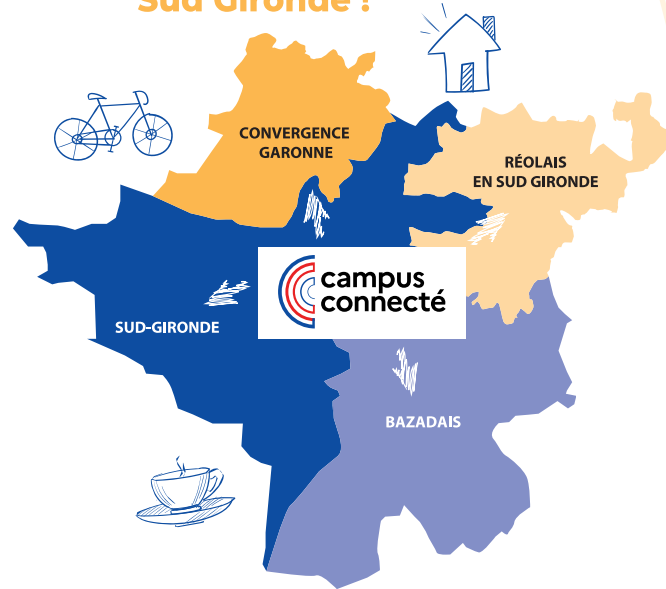


2 sites à votre disposition à Saint-Macaire et à La Réole



Vous voulez suivre une formation postbac en restant sur le territoire ?

✦ **Venez rejoindre le Campus Connecté Sud Gironde !**



📍 **Antenne Saint-Macaire**
15 rue Carnot
33490 Saint-Macaire

☎ 07 88 34 50 75

✉ campus.connecte@polesudgironde.fr

🌐 **Plus d'informations sur**
www.polesudgironde.fr

📍 **Antenne La Réole**
Espace Services Jeunesse
1 Rue Bellot des Minières
33190 La Réole

☎ 07 89 04 41 90



Coordonné par



université BORDEAUX



Saint-Macaire
La Réole

Campus Connecté Sud Gironde

Un accès à l'enseignement supérieur pour tous, à proximité de chez vous !

Graphisme Efflorescence Communication @rawpixel.com



Sud Gironde
Pôle territorial

Vous souhaitez poursuivre ou reprendre des études dans l'enseignement supérieur ?

Vous avez des difficultés financières pour vous déplacer ?

Vous avez des obligations professionnelles ou familiales ?

Vous avez des problèmes de santé, handicap, phobie scolaire... ?

Vous n'avez pas de proposition concrète sur Parcoursup ?

Ou vous avez tout simplement envie de suivre une formation à proximité de votre domicile ?

L'enseignement à distance peut être la solution !

Le campus connecté, un lieu d'accueil pour vous accompagner !



Qu'est-ce qu'un campus connecté ?

- Un lieu d'apprentissage convivial équipé et connecté
- Un espace à disposition des étudiants pour suivre une formation à distance
- Un encadrement méthodologique et motivationnel par un tuteur qui vous aide, vous conseille, vous encourage et vous challenge !
- Un accompagnement sur mesure pour réussir votre formation
- Des échanges avec d'autres étudiants inscrits sur d'autres parcours de formation
- Une mixité des publics (jeunes bacheliers, adultes en reprise d'études)
- Une vie étudiante (universitaire, sportive, culturelle...)
- Un temps de présence minimum sur site (12 h / semaine)



Quelles formations sont éligibles ?

Toute formation à distance diplômante ou certifiante, tous champs disciplinaires (DAEU, DU, BTS, licence, master, DU, certifications professionnelles, préparation aux concours, formation courte durée...)



Où les trouver ?

www.parcoursup.fr
www.monmaster.gouv.fr
www.fied.fr
foad.campusfrance.org
www.ead.institut-agro.fr
www.cnam.fr
www.cned.fr
www.fun-mooc.fr

Comment s'inscrire ?

1. Trouvez une formation à distance correspondant à vos attentes
2. Inscrivez-vous sur Parcoursup en sélectionnant « enseignement à distance » ou bien auprès de l'établissement d'enseignement supérieur
3. Contactez le **Campus Connecté Sud Gironde** pour venir suivre et réussir votre formation !

Les frais d'inscription pour la formation sont à régler directement auprès de l'établissement d'enseignement supérieur.

L'inscription au campus connecté est gratuite.